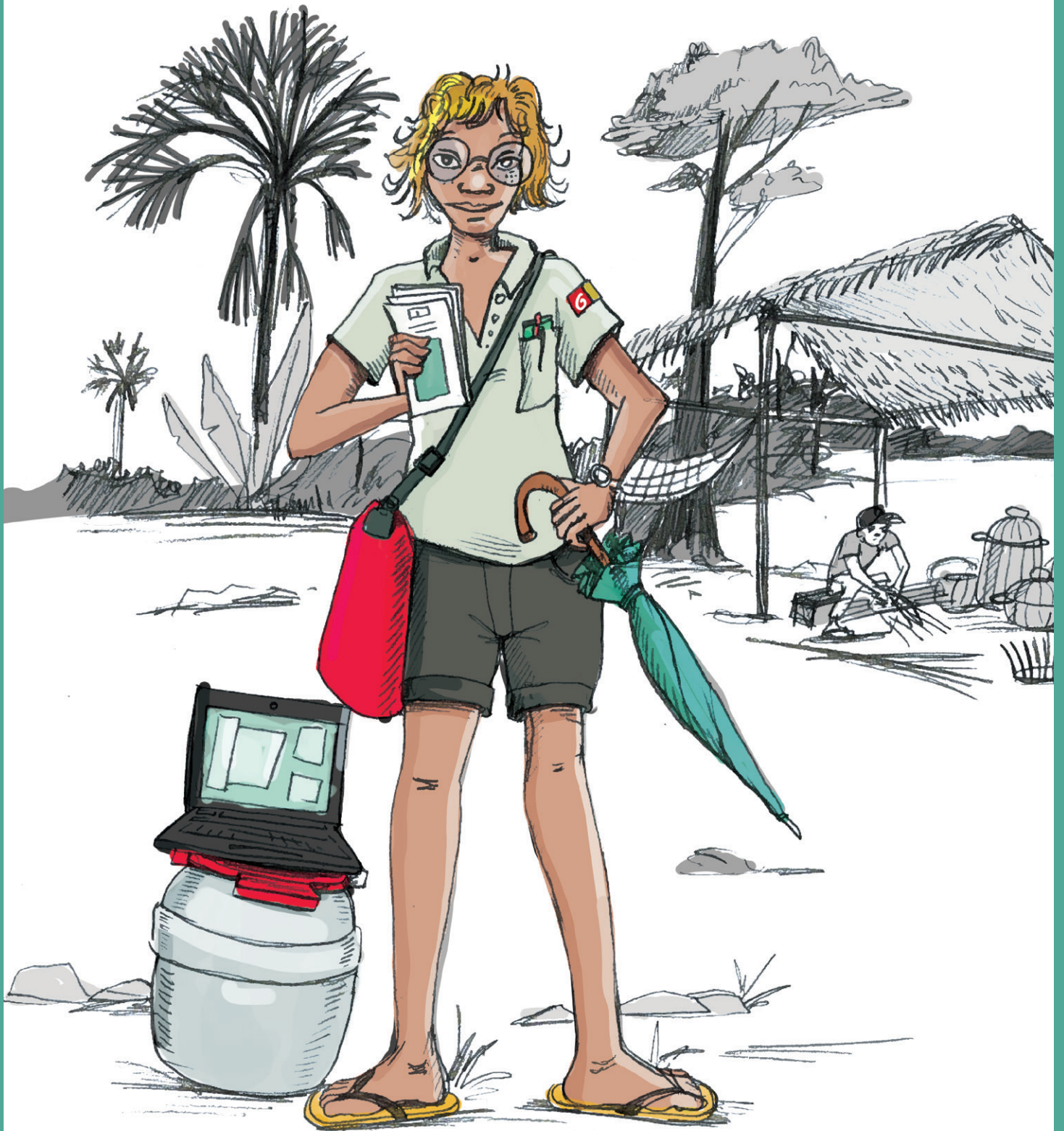


AGENT DE DÉVELOPPEMENT





TRAVAIL

INTÉRIEUR EXTÉRIEUR



RISQUE



FAIBLE

NIVEAU D'ÉTUDES

- CAP / BEP
- BAC
- BTS / DUT (bac +2)
- Licence (bac +3)
- Master (bac +5)
- Doctorat (bac +8)
- Pas de diplôme requis



GRANDES MISSIONS

- ▷ Participer à la mise en œuvre d'actions et de projets de développement local. Ces projets ont été définis par le Parc amazonien et les mairies, dans le cadre de conventions de partenariat. Il s'agit par exemple de mettre en place des ateliers de transmission des savoirs et savoir-faire traditionnels, d'organiser des opérations « Village propre », de créer un marché artisanal ou d'ouvrir un sentier de randonnée...
- ▷ Accompagner et conseiller les porteurs de projets : montage et suivi des dossiers de demande d'aide, appui pour la réalisation de formations, soutien logistique.
- ▷ Entretenir un lien permanent avec les partenaires locaux impliqués dans le développement durable et culturel (communes, associations, établissements scolaires, etc.)
- ▷ Soutenir les associations locales et leurs projets.
- ▷ Participer à des groupes de travail réunissant des collègues et/ou des partenaires extérieurs pour mettre en œuvre des projets adaptés au territoire.

MON MÉTIER CONSISTE À...

Mettre en œuvre des projets dans différents domaines : tourisme, culture, artisanat, agriculture, forêt/bois. L'objectif est de concilier la protection de la nature avec le développement économique et social des territoires.

Je joue un rôle d'acteur du développement, mais aussi de facilitateur, car j'apporte aux porteurs de projets des outils, méthodes et démarches facilitant l'éclosion de projets.

AU BUREAU...

Je travaille sur les projets, leur rédaction, leur suivi. Je rédige des cahiers des charges pour recruter des prestataires ; je fais des conventions, mobilise des financements pour des projets, j'écris aussi des mails aux partenaires et aux collègues. C'est également l'endroit de rencontre et d'échange avec les collègues sur des problématiques communes. C'est enfin au bureau que je peux recevoir des porteurs de projets privés et des associations pour les accompagner dans la définition et la mise en œuvre de leur projet.

SUR LE TERRAIN...

J'anime des visites, des ateliers, des réunions... Je me déplace dans la commune et les villages lorsqu'il est nécessaire de prévenir la population sur des événements à venir organisés par le Parc (réunions, ateliers participatifs, manifestations...). Je suis très souvent en contact avec la population : soit parce que j'accompagne un porteur de projet, soit parce que je sollicite quelqu'un dans le cadre d'un projet que je conduis.

JE TRAVAILLE AVEC...

Mes collègues, aussi bien ceux qui travaillent dans les mêmes bureaux que moi que ceux qui viennent de Cayenne. Je suis également souvent en contact avec l'ensemble des partenaires. Je travaille seul lorsque je traite des points administratifs de mon métier.