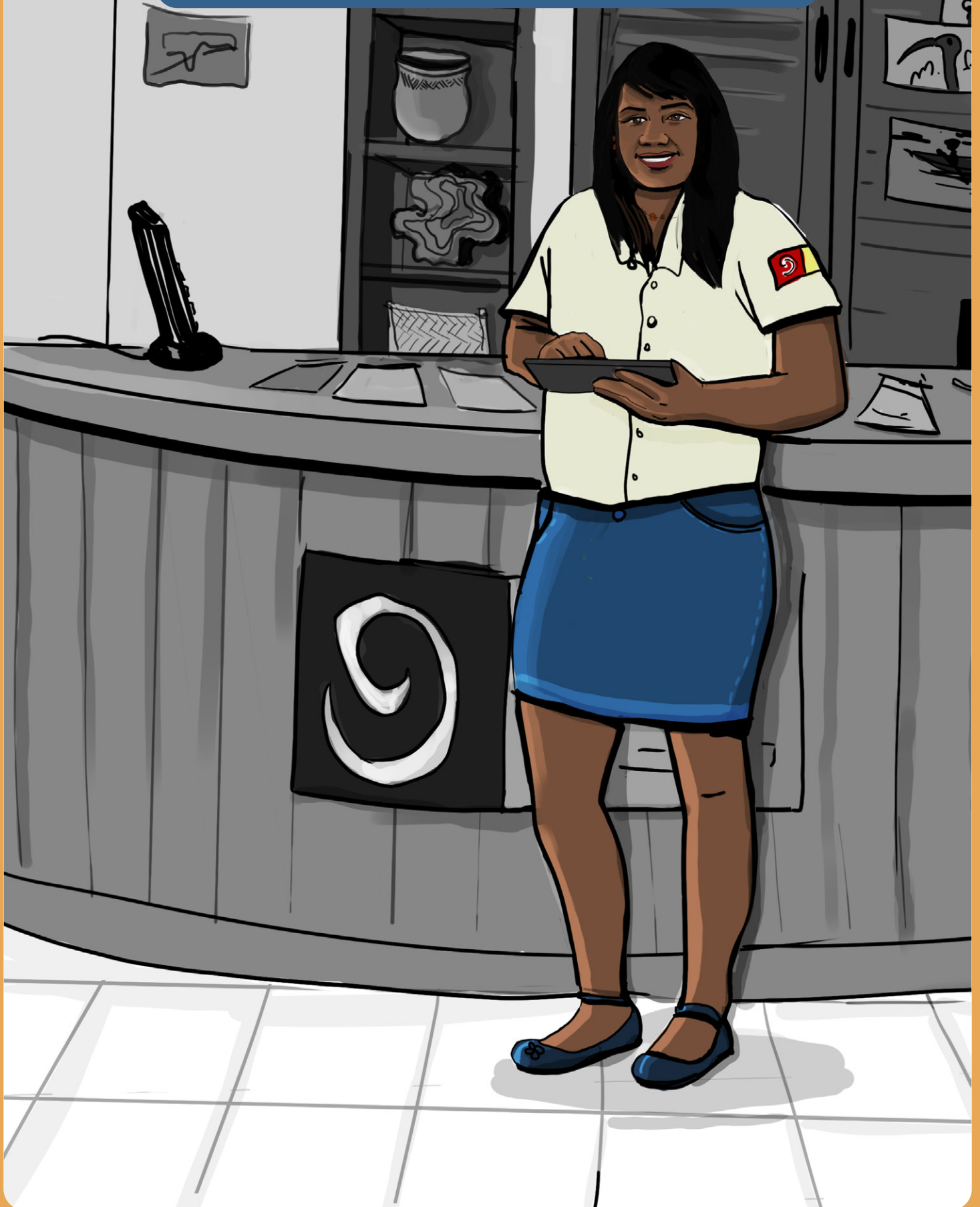


# AGENT D'ACCUEIL - ASSISTANT.E RELAIS





## TRAVAIL

INTÉRIEUR    EXTÉRIEUR



RISQUE



FAIBLE

## NIVEAU D'ÉTUDES

- CAP / BEP
- BAC
- BTS / DUT (bac +2)
- Licence (bac +3)
- Master (bac +5)
- Doctorat (bac +8)
- Pas de diplôme requis



## GRANDES MISSIONS

- ▷ Accueillir les visiteurs et les touristes, leur donner des informations sur les sites à découvrir, les manifestations à venir, l'artisanat local...
- ▷ Délivrer la documentation et les brochures réalisées par le Parc amazonien ou ses partenaires.
- ▷ Répondre au téléphone et orienter l'appel vers l'interlocuteur adéquat.
- ▷ Assurer des missions courantes de secrétariat : rédaction de comptes rendus, mise en forme et expédition des courriers, classement, archivage, tenue des agendas, saisie des plannings et des congés, organisation logistique des déplacements et des missions des agents.
- ▷ Gérer les inventaires de fournitures, réceptionner et étiqueter les produits...

## MON MÉTIER CONSISTE À...

Accueillir et renseigner les visiteurs qui se présentent dans la Maison du Parc amazonien. Je suis souvent la première personne qu'ils rencontrent ; je dois pouvoir leur apporter des informations utiles ou les orienter du mieux possible ! J'effectue également des opérations courantes de secrétariat et j'assure des travaux de magasinage. Je suis aussi chargée de prendre des photos des actions et manifestations organisées par le Parc pour le service communication.

## AU BUREAU...

Ma fonction se déroule principalement au bureau. J'accueille les visiteurs, je réceptionne les courriers, je réponds au téléphone et je réserve les billets d'avion de mes collègues... Je suis chargée de réaliser plusieurs tâches, souvent en même temps. Cela demande une bonne organisation et une certaine concentration.

## SUR LE TERRAIN...

Je suis sur le terrain dès qu'il y a une manifestation ou un événement organisé par le Parc. J'aide mes collègues pour l'installation, puis j'accueille et je renseigne le public. Il m'arrive aussi d'accompagner des missions du PAG pour prendre des photos voire des vidéos.

## JE TRAVAILLE AVEC...

Je travaille avec l'ensemble des agents du Parc amazonien qui sont amenés à me solliciter et principalement avec mon/ma supérieur/e hiérarchique.