



# EN GUYANE

## QUELLE VIANDE-BOIS POUVEZ-VOUS MANGER DANS UN RESTAURANT ?



**Pakira**  
PÉCARI À COLLIER  
*Tayassu tajacu*



Nbre de petits par an



**Kochon bwa**  
PÉCARI À LÈVRE BLANCHE  
*Tayassu pecari*



Nbre de petits par an



**Pak**  
PACA  
*Agouti paca*



Nbre de petits par an



**Agouti**  
AGOUTI  
*Dasyprocta agouti*



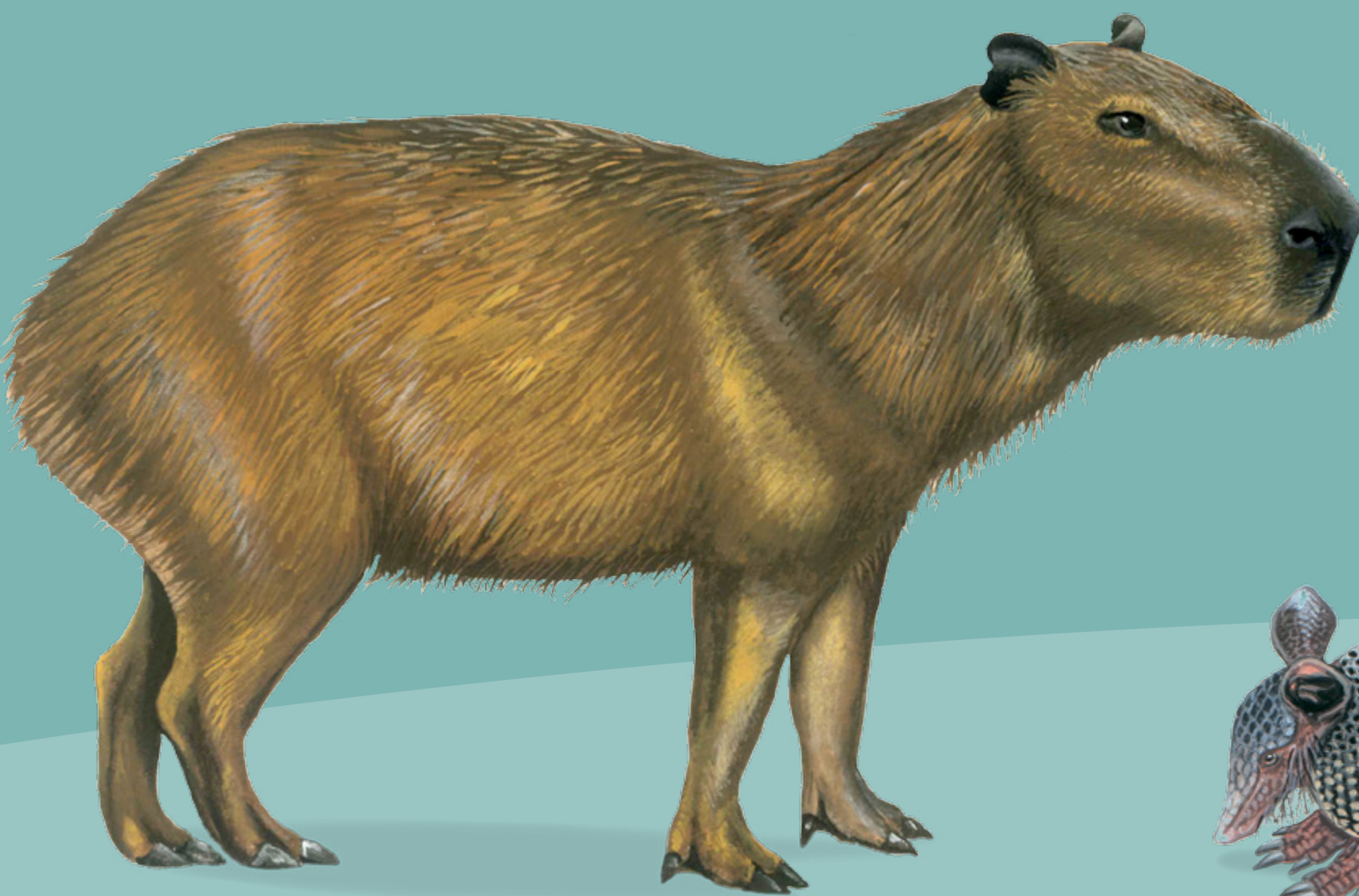
Nbre de petits par an



**Léza**  
IGUANE VERT  
*Iguana iguana*



10 < 80 Nbre de petits par an



**Kapiay**  
CABIAÏ  
*Hydrochoerus hydrochaeris*



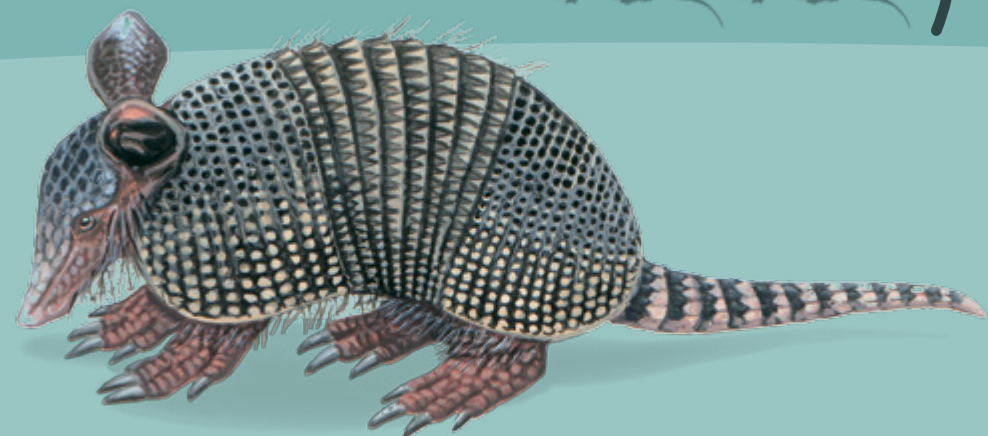
Nbre de petits par an



**Tatou**  
TATOU A NEUF BANDES  
*Dasyus novemcinctus*



Nbre de petits par an



**Tatou blanc**  
TATOU DE KAPPLER  
*Dasyus kappleri*



Nbre de petits par an



# Ne commettez pas d'infraction. N'achetez pas ou ne vendez pas d'autres espèces



**Naõ cometa infração, naõ compre, naõ venda outras especies**  
**Pou ou pa gen pyès traka ké lalwa, pa achté ni vandé rot zannimo ki sa-ya**  
**No seli taa soutu bushi meti**

Selon l'arrêté du 27 mars 1995, la vente ou l'achat des parties ou produits, notamment la viande des espèces listées dans ce document sont soumis à autorisation délivrée par le Préfet.

Les établissements doivent :

- se conformer aux règles commerciales et d'hygiène en vigueur ;
- tenir un registre côté et paraphé par le Maire. (voir modèle)

Peines encourues en cas d'infraction :

- jusqu'à 15.000 euros d'amende ;
- jusqu'à 1 an d'emprisonnement ;
- saisie des objets ayant servi à commettre l'infraction (véhicule, congélateurs,...).

Conforme a lei do ministerio do dia 27 de março 1995, a comercialização dos produtos e da carne das especies representadas neste documento são submetidas a autorização.

Esta autorização é subordinada :

- a conformidade ao estabelecimento em matéria de carne de caça comercializadas e higiene alimentar ;
- a tenida de um registro de autorização do prefeito da municipalidade. (ver modelo de registro abaixo)

Penas arriscadas :

- até 15.000 euros de multa ;
- até 1 ano de prisão ;
- apreensão das coisas, que foram utilizadas para cometer a ofensa (veículo, congelador,...).

Sélon larété ministériel di 27 mars 1995, si ou lé vandé oben achté moso vyann-bwa oben bagaj ki fèt ké vyann-bwa di espès zannimo ki annan sa dokiman-a, li fo ou gen lotorizasyon ki préfè-a ké bay ou.

L'établissman - yan koté yé ka vandé vyann-bwa-ya divèt :

- respèkté tout règlémantasyon komersyal ké l'jyèn alimantèr, li fo yé prop ;
- gen roun kayé espésyal koté yé ka marké tout vyann-bwa yé ka achté ké vandé, li fo mèr komin-a sinyen kayé espésyal-a (sélon modèl-a).

Traka ou pé gen si ou pa ka respèkté lalwa :

- ou pé péyé jik 15 000 éro amann ;
- ou pé fè jik roun lannen lajòl ;
- Yé pé pran tout bagaj ki servi kont lalwa-a, yé pé pran ou loto, ou kanno, ou frijidèr, éksétéra.

A lanti weiti di kumoto na 23/03/1995 e taki yu mu abi panpila fu a Préfet fochi yu kan seli efu baï den bushi meti di e soli naa panpila ya.

A machikapeï mu lespeki ala den weiti fu a lanti na seï fu seli njanjan sani. En a peechi mu kiin :

- yu mu abi wan buku pe yu e sklifi ala den meti di yu e baï nanga seli ;
- a maire fu a konde, musu teïkenni a buku dssi gi yu (disi na wan modelì).

A staafu di yu o kichi e fu yu no lespeki a weiti :

- den sa gi 15000 euros fu paï ;
- den sa gi yu 1 yali dugu osso ;
- den sa teki yu wagi, yu tiamousu, yu goni, yu boto o meni sani été.

## Modèle de registre (entrées / sorties de la viande-bois)

**Modelo de registro (entradas / saidas de carne de caça)**

**Modèl kayé espésyal-a (rantré/soti di vyann-bwa-a)**

**A model fu a buku ( san yu baï, san yu seli)**

Date d'entrée Data de entrada Jou li rantré A dei di yu feni (baï) a meti	Nom, qualité et adresse fournisseur Nome completo, endereço do fornecedor  Nom, kalité moun-an ké so ladrès (chasèr oben moun-an ki vandé ou vyann-bwa-a)  A nein fu a seli man, pe aï tan en san aï du	Identification du produit identificação do produto da caça A ki sa So utu meti			Date de sortie Data de produção Jou li soti Otein yu seli en	Observation Observação Rémark fa a meti tan
		Espèces Especies A ki espès vyann bwa Soutu meti	Nature des morceaux Tipo de produto A ki moso Soutu pichi fu a meti	Poids Peso Konbyen li ka pézé Omeni aï wegi		

Renseignez-vous auprès de :

**Informa-se com a instituição seguinte**

**Ale wè osi**

**Efu tu wani sabi moo sani, naa weiti fu bushi meti tapu, yu sa bel na nombu fu a maskapeï ya.**

Office national de la chasse et de la faune sauvage : 05 94 29 19 20  
DAAF/SALIM : 05 94. 29 63 74