

L'ÉDD, Pourquoi c'est important ?

L'éducation à l'environnement et au développement durable est porteuse d'enjeux essentiels en termes d'évolutions des comportements, de connaissances nouvelles et de mise en capacité de chacun, au quotidien, d'être acteur de la transition et de la mise en œuvre des objectifs de développement durable.

Ministère de la transition écologique et solidaire

Au plan personnel, l'éducation relative à l'environnement vise à construire une « identité » environnementale, un sens de l'être-au-monde, une appartenance au milieu de vie, une culture de l'engagement. À l'échelle des communautés, elle vise à induire des dynamiques sociales favorisant l'approche collaborative et critique des réalités socio-écologiques et une prise en charge autonome et créative des problèmes qui se posent et des projets qui émergent.

Lucie Sauvé

Les coordonnées

LE PARC AMAZONIEN DE GUYANE

Chargée d'ÉDD
en-erebibo@guyane-parcnational.fr

Référents :

DTM en-fewaho@guyane-parcnational.fr
DTO en-mcharlery@guyane-parcnational.fr
DTC en-eauffret@guyane-parcnational.fr
Site web : www.parc-amazonien-guyane.fr
Tel : 05 94 29 12 52

RECTORAT

Référents 1^{er} degré :

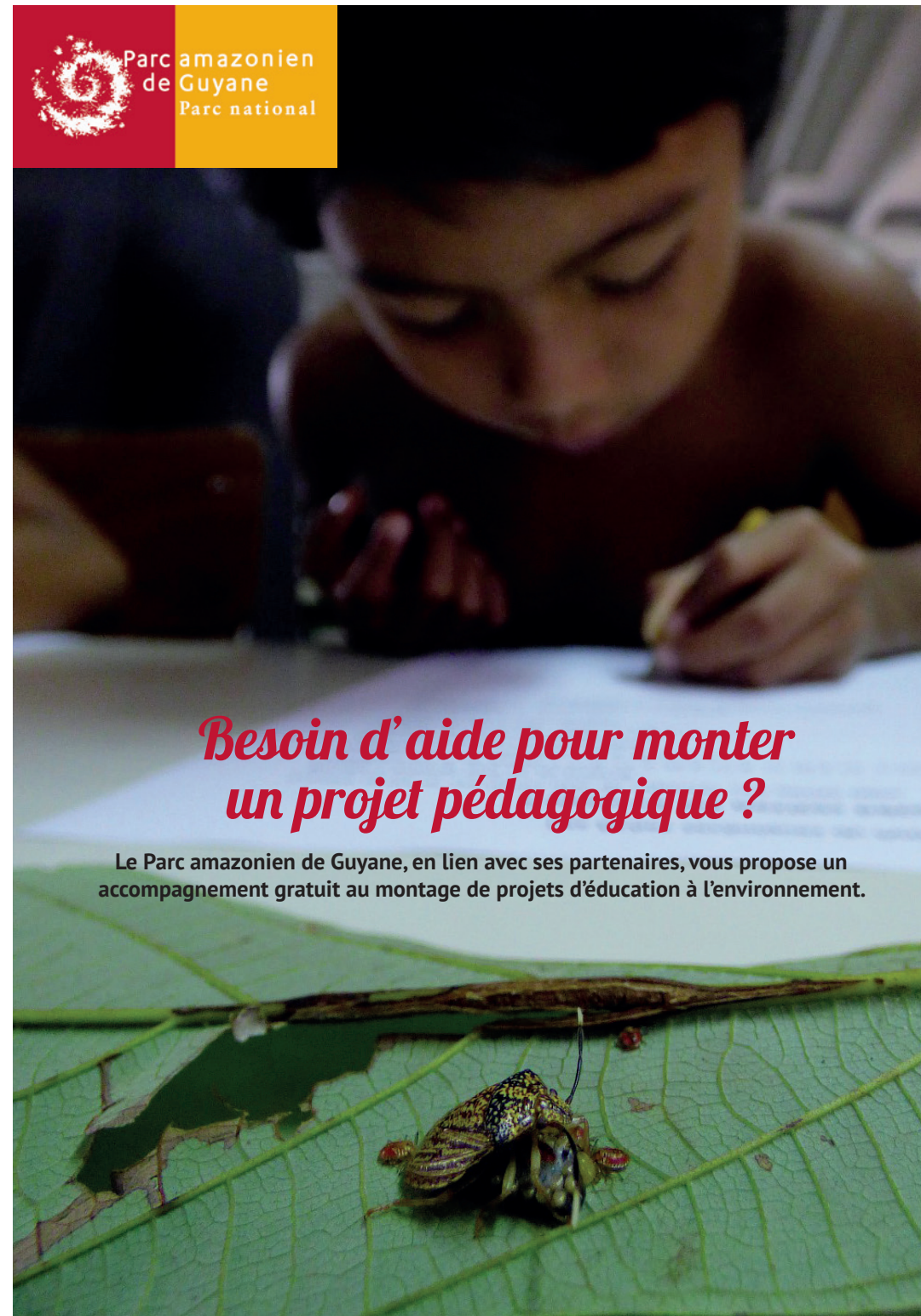
franck.dufay@ac-guyane.fr
marie-line.roseaulin@ac-guyane.fr

Référents 2^{ème} degré :

myriam-isabelle.charlosse@ac-guyane.fr
eric.piquet@ac-guyane.fr
Valerie.dedieu@ac-guyane.fr

GRAINE GUYANE

info@graineguyane.org
Site web: graineguyane.org
Tel : 05 94 38 31 50



Besoin d'aide pour monter un projet pédagogique ?

Le Parc amazonien de Guyane, en lien avec ses partenaires, vous propose un accompagnement gratuit au montage de projets d'éducation à l'environnement.

Des outils pédagogiques adaptés au territoire



Se former à l'eedd

De la conception à la réalisation et en mobilisant des démarches pédagogiques spécifiques à l'éducation à l'environnement et au développement durable (EEDD), le Graine Guyane, le rectorat et le Parc amazonien de Guyane (PAG) organisent des **formations** à destination des enseignants et des associations pour les accompagner dans leurs projets.

Financer son projet

2 sessions d'appels à projets par an
Jusqu'à **3000 €** par projet.

Faire venir des intervenants

Des professionnels du Parc amazonien peuvent intervenir sur différents domaines (biodiversité, alimentation, déchets, etc.).

Conseils et ressources pédagogiques

Le Graine (Groupe Régional d'Animation et d'Initiation à la Nature et à l'Environnement), tête de réseau de l'éducation à l'environnement en Guyane, fédère aujourd'hui de nombreux acteurs (associations, entreprises, institutions, particuliers) et dispose d'un centre de ressources et un catalogue d'outils pédagogiques.

graineguyane.org

CANOPE, le réseau de création et d'accompagnement pédagogique de l'Éducation nationale, est également en mesure de vous conseiller.

www.reseau-canope.fr

Eco-Ecole est un programme de l'association Teragir, qui propose un mode d'emploi aux équipes pédagogiques pour déployer efficacement le développement durable de la maternelle au lycée.

www.eco-ecole.org

Le Parc amazonien, en collaboration avec le rectorat et le Graine Guyane, vient d'éditer un Guide sur le thème de l'Éducation à l'environnement et au développement durable à destination des enseignants. Il est téléchargeable gratuitement sur le site du Parc amazonien de Guyane (rubrique Médiathèque).



Kit énergie



Répertoire d'animations et fiches pédagogiques

Mallette Lélikatop

