

## CHARTRE Parc amazonien de Guyane Carte des vocations

Zone de libre adhésion	Vocations	Caractéristiques
	Espaces à vocation de forte naturalité	Espaces naturels dont le caractère est globalement très peu impacté par les activités anthropiques mais qui sont à l'origine d'un développement local. Espaces appropriés par les communautés autochtones et locales habitant actuellement dans le Parc amazonien de Guyane, abritant de nombreuses traces d'occupations humaines passées (anthropomorphes, hochepots, crânes), en partie préservées régulièrement, notamment les Espaces de chasse, de pêche ou de déplacements à caractère culturel et cultuel. Espaces fréquemment très particulièrement dans le cadre d'activités scientifiques et touristiques (de l'ordre de quelques équivalents par an).
	Espaces à vocation de forte naturalité et de conservation prioritaire	Espaces naturels où se superposent, dans des connaissances actuelles, une richesse reconnue de patrimoine naturel et des pressions connues ou prévisibles sur la période de mise en œuvre de la charte.
	Espaces à vocation dominante de forte naturalité et d'accueil du public	Espaces ayant une vocation d'accueil du public dans un objectif de découverte du patrimoine naturel (site culturel) et pouvant faire l'objet d'aménagements légers, compatibles avec le respect de la forte naturalité : totems, fontaines de matériaux locaux, sites de bûches, carbes, points de vue. Ils ne sont pas soumis aux contraintes de concentration, à venir sur les formes de tourisme souhaitables sur les territoires et sur divers aspects à retenir à l'attention touristique (selon les souhaits des habitants).
	Espaces ruraux de développement	Ensemble des zones à caractère rural de développement et de gestion de l'habitat. Elles sont définies par la loi n° 2009-921 du 2 août 2009, qui prévoit que « dans ces espaces, les documents d'urbanisme locaux (SDOU, PLU ou cartes communales) doivent être l'occasion de définir les orientations et conditions d'un aménagement d'ensemble cohérent tant en termes d'affectation de l'espace, que de réalisation des équipements et services et des modalités de leur urbanisation. »
	Espaces habités à vocation dominante d'équipement, de développement économique, social et culturel et de valorisation de la diversité culturelle	Ensemble des zones habitées de manière permanente (villages, villages et écartés). Communauté en grand retard en équipement et en services publics. Ils ont un développement économique, social et culturel avant des retards locaux. Les zones d'habitat, c'est-à-dire les enveloppes spatiales dans lesquelles les communautés d'habitants et les résidents attachés à des fins d'exploitation agricole et forestière.

**Couches informatives**

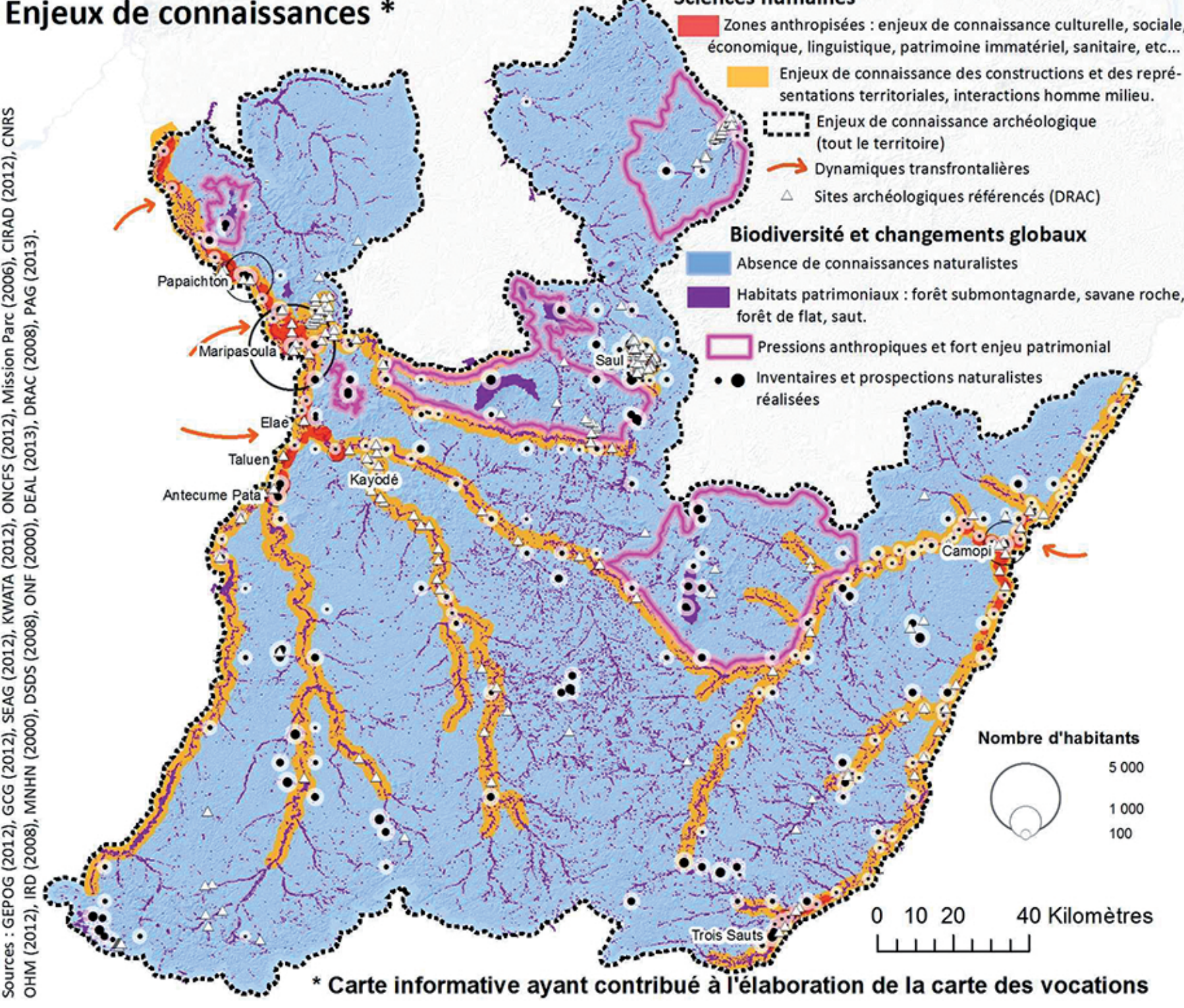
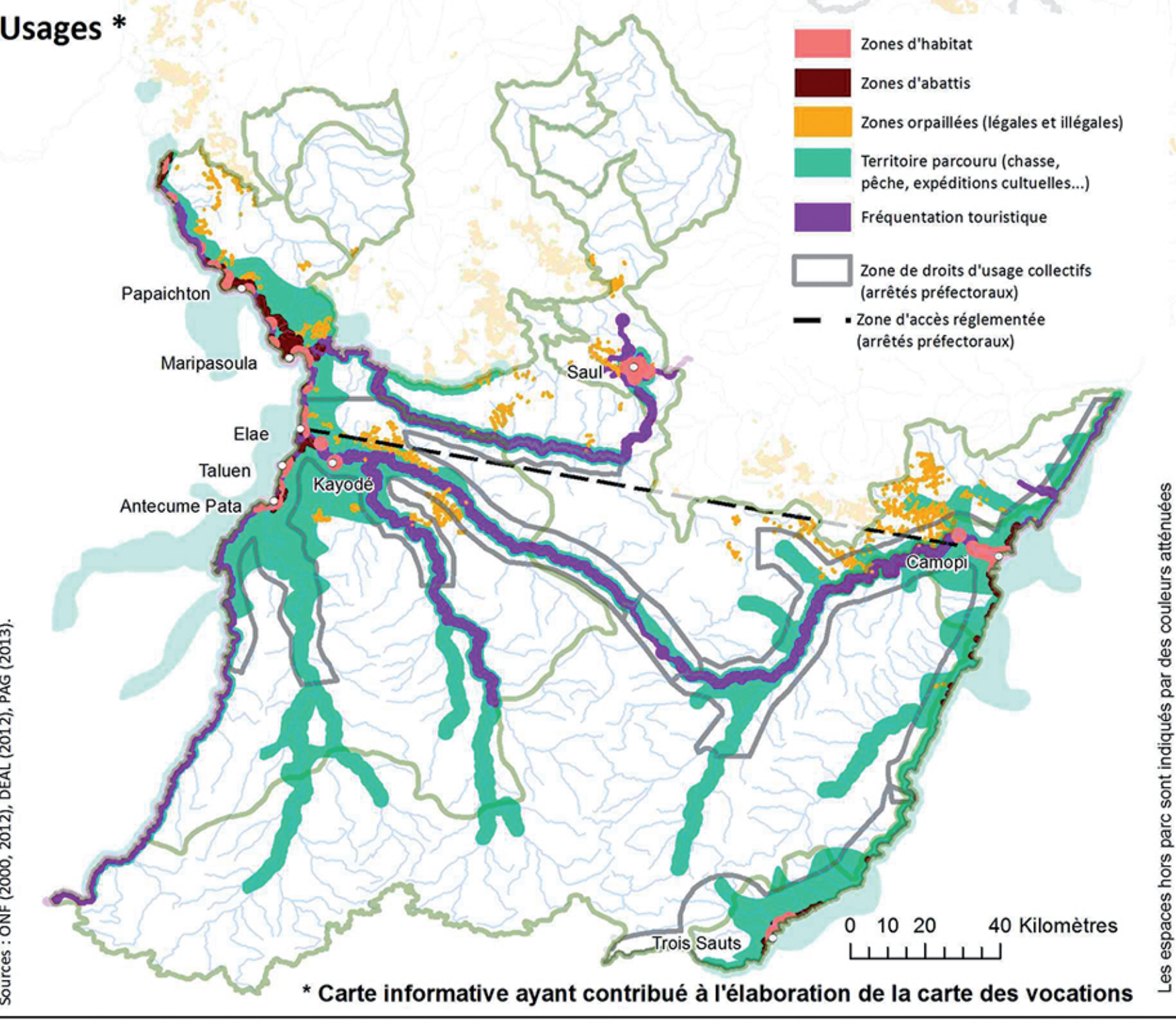
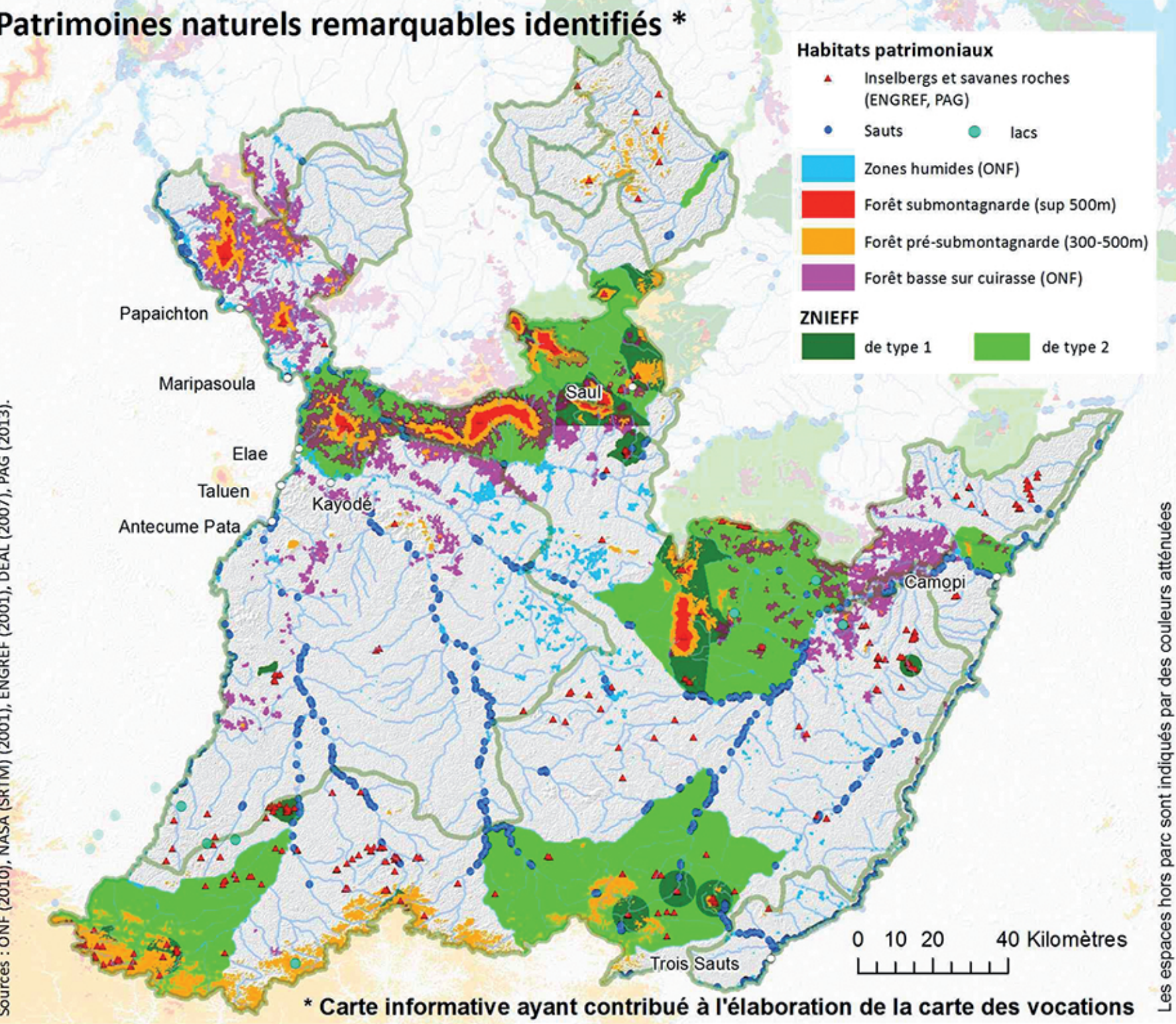
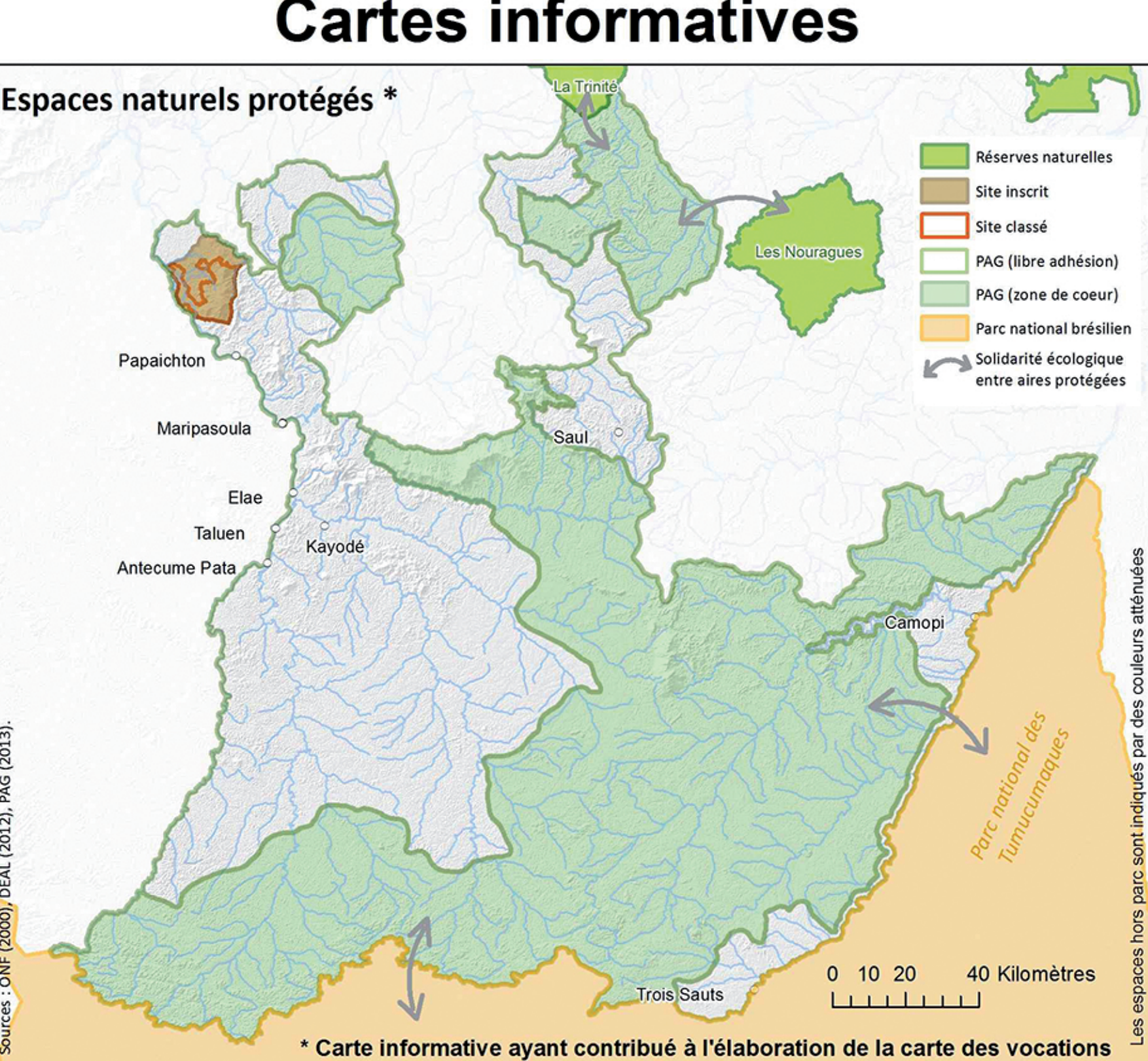
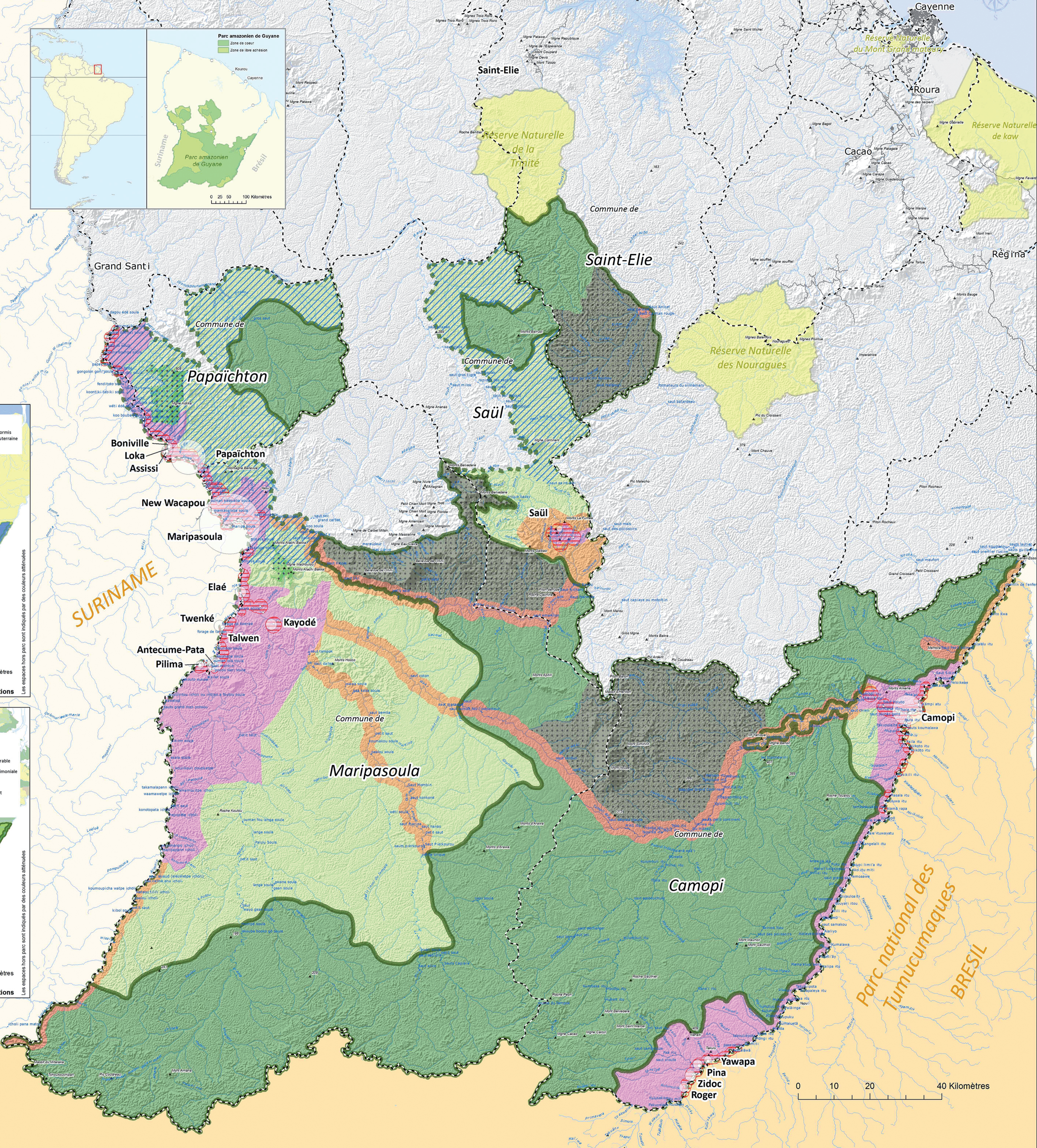
- Espaces d'activité minière potentielle (SDOAM entré en vigueur le 1er janvier 2012)
- Espaces d'occupation humaine permanente en 2011
- Limites communales

La notice complète de la cartographie des vocations se trouve en partie 1 du document « Chartre du Parc amazonien de Guyane ».

Conformément à l'article L333-3 du code de l'environnement : « La charte de parc national comporte des documents graphiques, indiquant les différents zones et leurs vocations ». La présente cartographie des vocations fait partie intégrante de la charte, dont elle traduit la répartition spatiale des dispositions. De cette qualité, elle ne pourra être modifiée qu'en application des procédures de modification ou de révision définies par le code de l'environnement.

Date : 05/09/2013 | Echelle : 1 / 400 000 | A0 | Non aménagé de Guyane / RPT/1 / 107 326 Guyane Centre | Projet : L3/Direction/Chartre/Projets/Chartre\_V18\_A0.mxd | Matériau : PNG (2013) | Sources : ONF (2000), DREAL (2013), Région Guyane (2009), MARS (2009), MARS (2013), MARS (2013), MARS (2013).

# Carte des vocations



## Cartes informatives

